

# Benefits für Unternehmen in Zusammenarbeit mit Fabrik der Gesundheit

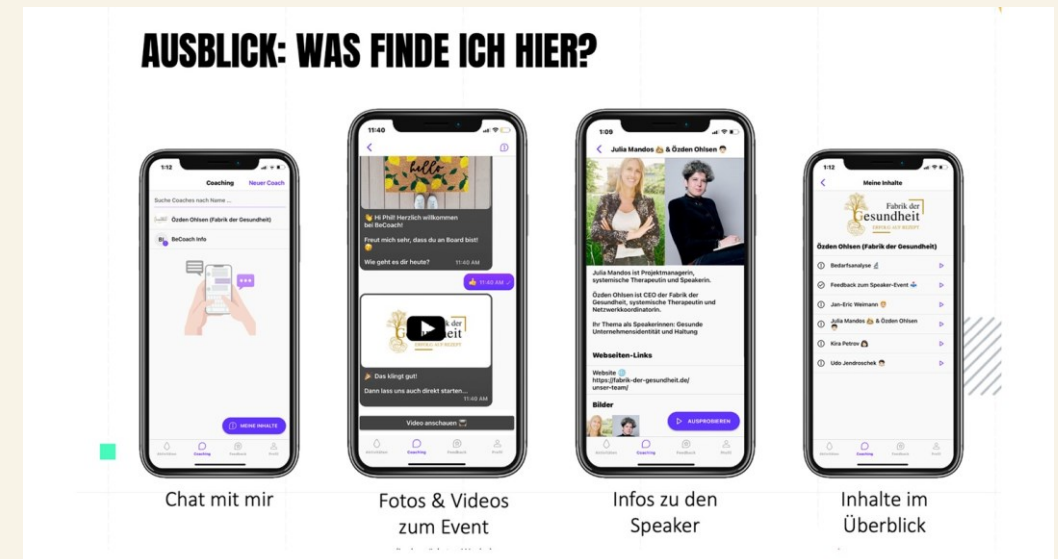
# „Gesundheit ist Kapital“

Özden Ohlsen

# Die App „BeCoach“ : Hansefit für die Seele to go!

- Niedrigschwellige Beratungsapp mit vielen individuellen Tools zur Partizipation des Einzelnen in der Selbstverantwortung / Genesung und nicht in der Krankheit

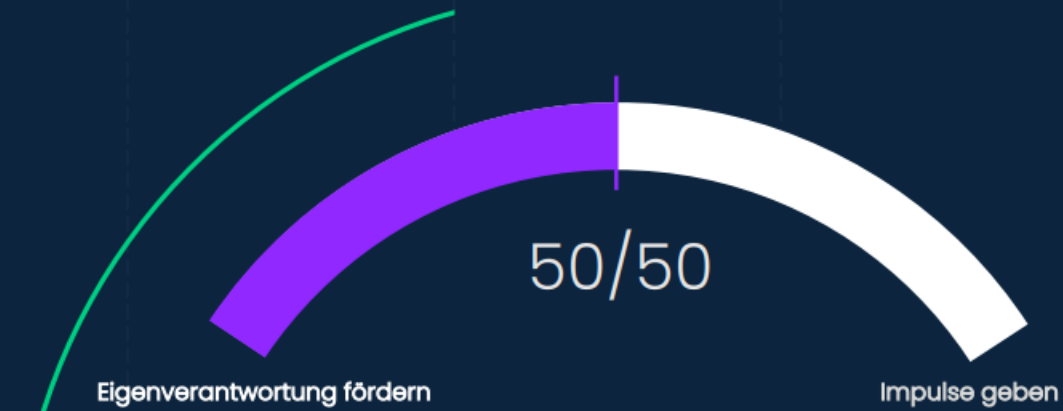
→ eigenständig: Wir wollen keine Abhängigkeit, wir wollen eine **Unabhängigkeit** des Einzelnen erreichen



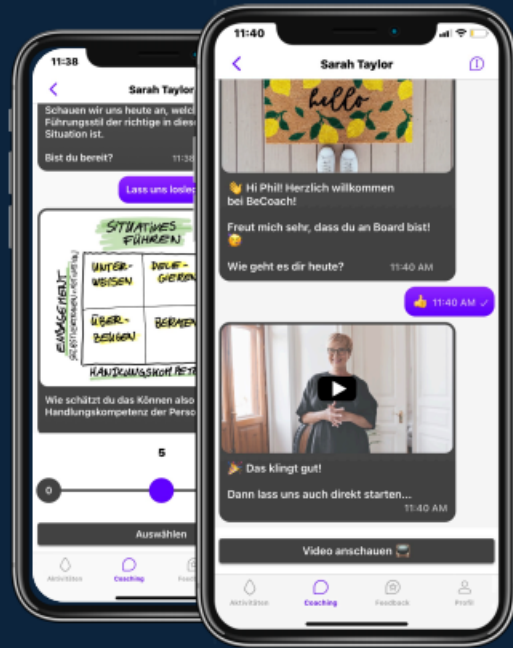
Exemplarische Darstellung der App

# Herausforderung angenommen.

Um Lernen im Alltag zu unterstützen, ist ein ausgewogenes Verhältnis zwischen Eigenverantwortung und Impuls nötig.



01  
Unser Ziel



BeCoach App  
Lernen im  
Messenger  
Format

# Alles im Chat.

Das Messenger-Format eignet sich, um sowohl einen niederschweligen Impuls geben zu können als auch die Eigenverantwortung durch direkte Interaktion zu fördern.

02  
Learner Experience

# Eine gute Unterstützung.

Um das Lernen im Alltag bestmöglich zu begleiten, bekommen die Lernenden interaktionsbasierte Unterstützungen. Es sind mehrere Arten von Interaktionen möglich.



## Reflexion

Durch Fragefolgen im Chatformat mit Spezial-Tastaturen.



## Impulse

Durch kleine Micro-Interaktionen in jeglichem Format.



## Fremdbilder

Durch Instant-Feedback mit eigenen oder geteilten Bögen.



## Ausprobieren

Durch Verhaltens-experimente, die spielerisch festgehalten werden.



## Motivation

Durch die direkte Verbindung zu Trainer:in oder Coach.



## Wiederholen

Durch einen Themenspeicher, in dem alle Interaktionen wiederholt werden können.

02

Learner Experience

# Vorteile der App „BeCoach“

- Digital- Mensch und aktive Bildung
- Prävention, Gesundheit und **KI** gekoppelt
- Durch BeCoach ist die Beratung nur einen Klick entfernt
- Erarbeitung bedarfsgerechter Beratungs- und Unterstützungstools
- Über die BeCoach App wird eine Statistik der Bedarfe, des Krankheitsstands, Nutzungszeiten der EAP und andere Angebote des Unternehmens aufgelistet
- Aktive Beteiligung der Mitarbeitenden durch die App

# Vorteile der App BeCoach

- Niedrigschwellig und trotzdem eine schnelle und intensive Beziehung zu den einzelnen Mitarbeitenden
  - Bis zu 30% Senkung der Kosten für Krankheitstage der Mitarbeitenden
  - Eigenverantwortung statt **OPFERHALTUNG**
- **Messbare, wirtschaftliche Steigerung der Leistungsfähigkeit, des Konzentrationsvermögens, des Wir- Gefühls, der Frustrationstolleranz und der Eigenverantwortung**

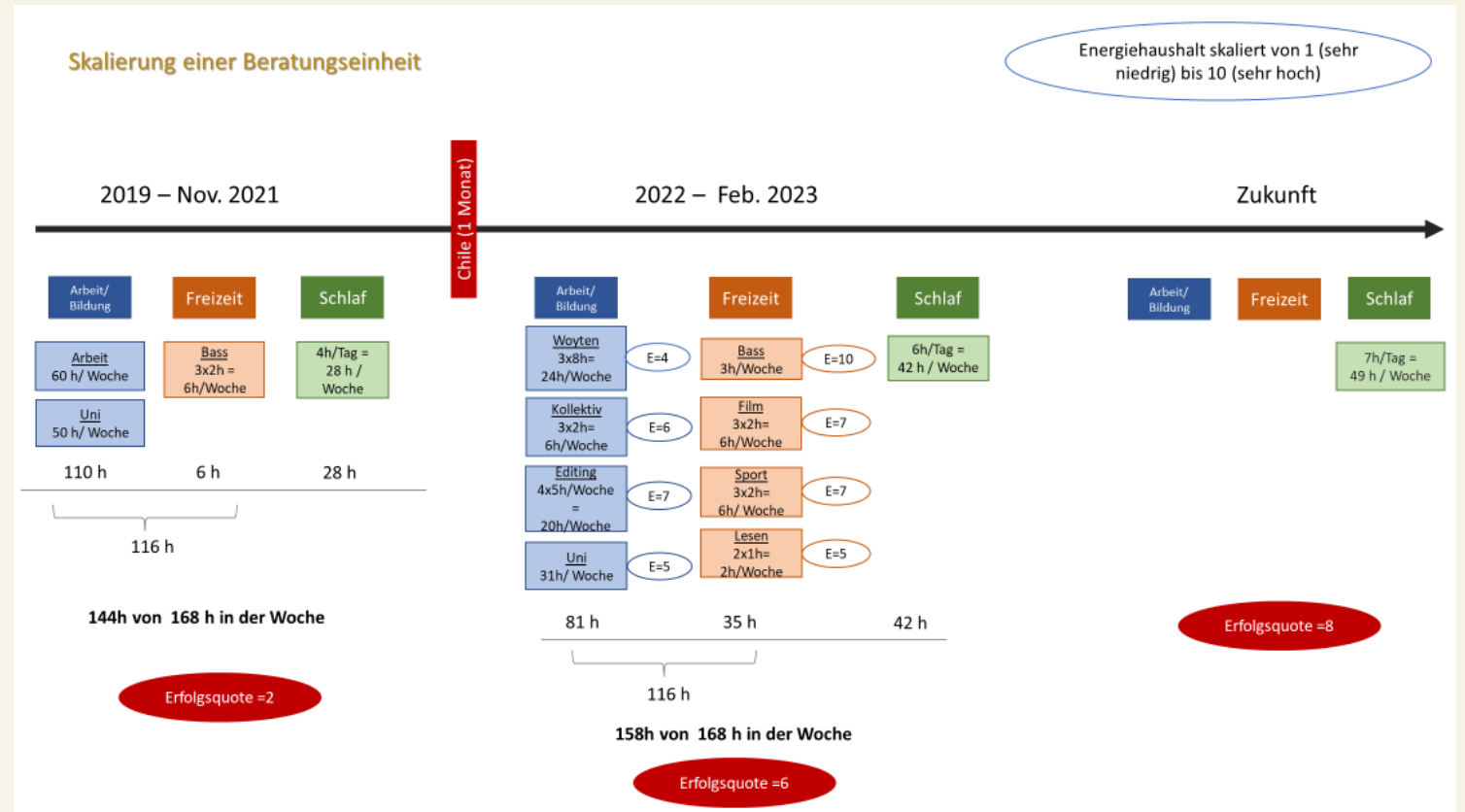


# Bedarfsanalyse nach dem E=10 Modell von Fabrik der Gesundheit\*



\*nach den Standards des systemisch -lösungs-fokussierten Beratungsansatzes

# Auf Wunsch persönliche Beratung mit einer individuellen Bedarfsanalyse möglich



# Skalierung einer Beratungseinheit

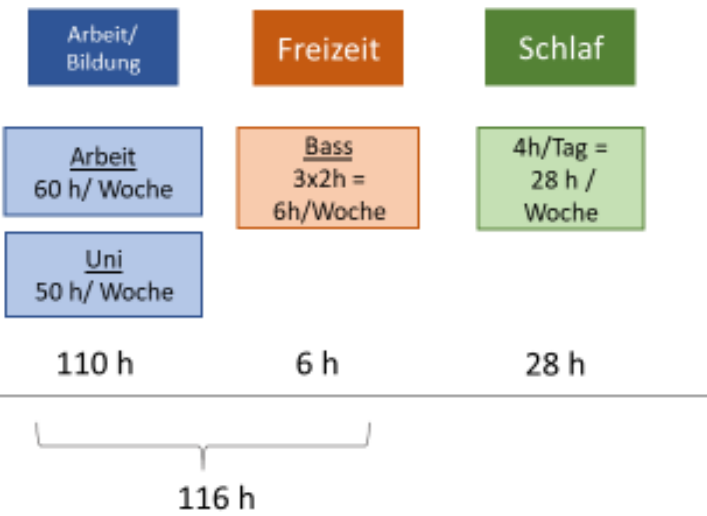
Energiehaushalt skaliert von 1 (sehr niedrig) bis 10 (sehr hoch)

2019 – Nov. 2021

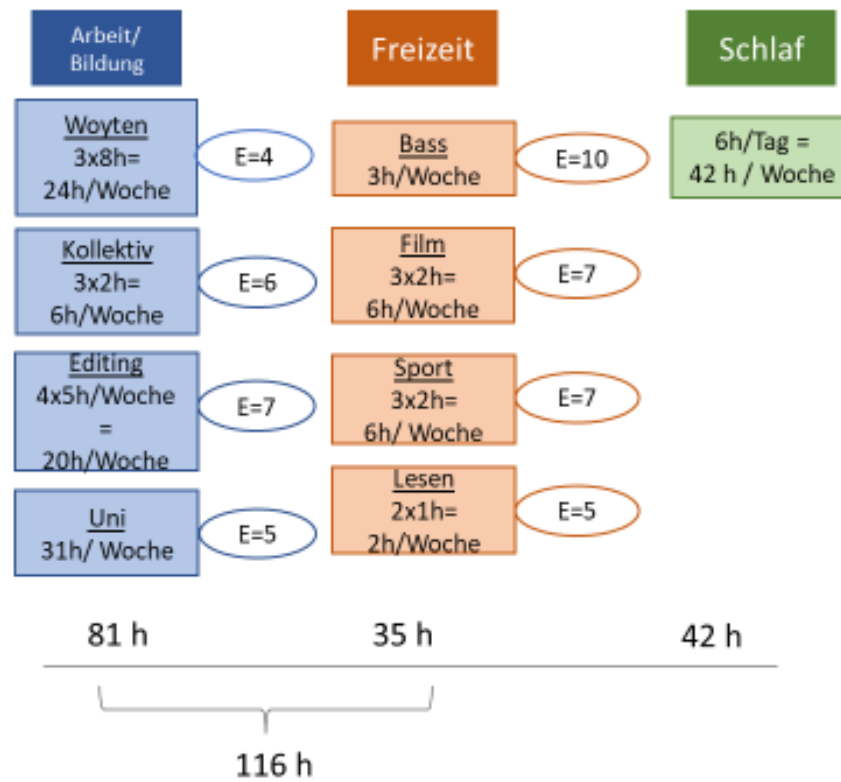
Chile (1 Monat)

2022 – Feb. 2023

Zukunft



Erfolgsquote =2



Erfolgsquote =6



Erfolgsquote =8

# Fallbeispiel

- 1000 Krankheitstage pro Jahr
- Arbeitnehmer\*innen verdienen 3000 € brutto monatlich

Kosten für Arbeitgeber\*innen im Monat:  $3000 \text{ €} + 25 \% \text{ Arbeitgeber*innenanteil} = 4000 \text{ €/ mtl.}$

Kosten für Arbeitgeber\*innen pro Tag:  $4000 \text{ €} : 30 \text{ Tage} = 130 \text{ €}$

**1000 Krankheitstage x 130€ = 130 000€ im Jahr**

# Fallbeispiel in Kooperation mit FdG

→ Fabrik der Gesundheit kann mithilfe von BeCoach die Krankheitstage im Unternehmen um **20-30 %** verringern:

- $1000 - 25 \% = 750$  Krankheitstage pro Jahr
- Arbeitnehmer\*innen verdienen 3 000 € brutto monatlich

Kosten für Arbeitgeber\*innen im Monat:  $3000 \text{ €} + 25 \% \text{ Arbeitgeber*innenanteil} = 4000 \text{ €/ mtl.}$

Kosten für Arbeitgeber\*innen pro Tag:  $4000 \text{ €} : 30 \text{ Tage} = 130 \text{ €}$

**750 Krankheitstage x 130€ = 97 500 € im Jahr → das entspricht 33 000 € weniger im Jahr**

# Fallbeispiel in Kooperation mit FdG

- 130 000 € im Jahr für den Arbeitgeber\*innen
- 97 500 € im Jahr für den Arbeitgeber\*innen in Kooperation mit FdG

→ Ihr Einstiegsvorteil: **33 000 € weniger im Jahr**

# Benefits für Unternehmen

Unternehmen haben eine Fürsorgepflicht ihren Mitarbeitenden gegenüber.

➤ Über die App "BeCoach" können sie dieser gezielt nachkommen.



# Benefits für Unternehmen

- Weniger Krankheitstage
- mehr Mitarbeiter\*innenzufriedenheit im Allgemeinen
- Fachkräftesicherheit
- Sicherung der Fachkräfte
- bewusstere Handlungen in allen Lebensbereichen
- privat wie auch beruflich
- einfache und unkomplizierte Sammlung der Daten durch die App



# Übersicht der Leistungspakete

Classic Paket (Einmalig 34,99€, monatlich 24,99€)

- Bedarfsanalyse nach dem E=10 Modell
  - Individuelle Zielsetzung, konkret formuliert nach der SMART- Methode
  - Individuelle, digitale Tools mit dem Klienten evaluiert:
    - Audio-Nachrichten
    - Lernvideos
    - Audiobooks
    - Emailkontakt und ein direkter Chat mit einem Berater
    - Lerneinheiten als PDF- Dokument
    - Audio-Entspannungstools: Meditation, autogenes Training, Suggestion, Affirmation...
    - Lernerfolge in einer statistischen Grafik
  - Passgenaue Beratung
  - Enge Begleitung
  - Hohe Selbstwirksamkeit und Unabhängigkeit
  - Aus der Opferrolle raus hin zur Initiator\*in
  - Hohe Resonanz und schnelle Erfolge
  - Persönliche Beziehung mit der App und Beratern
- Extra: Business, Gesundheitsjournal (34,99€) nach dem systemisch- und lösungsfokussierten Ansatz, persönliche Beratung (70-120,00€), Online Beratung (70,00€-120,00€)

# Übersicht der Leistungspakete

## Premium Paket (Einmalig 89,99€, monatlich 34,99€)

- Bedarfsanalyse nach dem E=10 Modell
- Individuelle Zielsetzung, konkret formuliert nach der SMART-Methode
- Individuelle, digitale Tools mit dem Klienten evaluiert:
  - Audio-Nachrichten
  - Lernvideos
  - Audiobooks
  - Emailkontakt und ein direkter Chat mit einem Berater
  - Lerneinheiten als PDF- Dokument
  - Audio-Entspannungstools: Meditation, autogenes Training, Suggestion, Affirmation...
  - 4 Evaluationsgespräche a 20 min
  - 4 persönliche Gespräche aus Themen aller Lebensbereiche (30 min)
  - 1 Krisengespräch / Notfallgespräch (max. 90 min)
  - Lernerfolge in einer statistischen Grafik
- Passgenaue Beratung
- Enge Begleitung
- Hohe Selbstwirksamkeit und Unabhängigkeit
- Aus der Opferrolle raus hin zur Initiator\*in
- Hohe Resonanz und schnelle Erfolge
- Persönliche Beziehung zur App und Berater\*innen

Extra: Business, Gesundheitsjournal (34,99€), nach dem systemisch- und lösungsfokussierten Ansatz, persönliche Beratung (70,00€-120,00€), Online Beratung (70,00€-120,00€)